

## IMPRIMEUR

### Implication

**Soyez** sensibles à l'implication et à la qualité environnementale de l'offre de votre imprimeur.

**Faites** évoluer les comportements en montrant votre sensibilité aux démarches environnementales dans vos cahiers des charges. N'hésitez pas à le lui faire savoir, ainsi qu'à ses concurrents, afin d'inciter au progrès sur ces points.

### Démarche

**Choisissez** un imprimeur titulaire de la marque Imprim'Vert®. Cela garantit son engagement pour une bonne gestion des déchets dangereux, la sécurisation de stockage des liquides dangereux, la non utilisation des produits toxiques et la sensibilisation environnementale auprès de la clientèle.

### LA BONNE IDÉE

**Offrez** une deuxième vie à vos bâches inutilisables. Il existe dans toute la France, des entreprises qui transforment les bâches publicitaires, pour les recycler en sacs, pochettes... Exemple : pour Paris et sa région : «Extramuros l'atelier» [www.extramuros-paris.com](http://www.extramuros-paris.com)

### LES BONS GESTES

« **Citez pour inciter** » : dans votre cahier des charges, invitez vos prestataires à prendre en compte les aspects d'éco-conception. **Communiquez** sur vos bonnes pratiques pour montrer votre engagement. **Videz** vos ordinateurs de tous les fichiers encombrants inutiles pour ne garder que les fichiers finaux.

### LES BONNES PRATIQUES ACHATS

La **plate-forme** des achats durables et solidaires [sncf.achetonsdurable.com](http://sncf.achetonsdurable.com)  
Nom d'utilisateur : synergia / mot de passe : adesia

### POUR ALLER PLUS LOIN...

Le **site de l'ADEME** dédié à la communication responsable [www.ademe.fr/eco-communication](http://www.ademe.fr/eco-communication)

Joindre votre référent édition : [Caroline Pollet - caroline.pollet@sncf.fr](mailto:caroline.pollet@sncf.fr) au 30 35 16

FICHES, CONSEILS, BONNES PRATIQUES [com-responsable.sncf.fr](http://com-responsable.sncf.fr)



# MIEUX FAIRE ÉCO-CONCEVONS L'ÉDITION

AFFICHE | JOURNAL | BÂCHE  
LIVRET | TRACT

**Lors de la conception** de nos éditions, nous devons veiller à ce que les messages émis respectent les personnes et l'environnement, avec un souci de franchise et de transparence.

**Soyons conscients** de l'impact des actions de communication sur l'environnement et de notre pouvoir d'influence pour les réduire.

## 1. CHOISIR LE SUPPORT

### PAPIER OU ÉLECTRONIQUE

#### Papier

**Choisissez** un support physique (papier, bâche...) pour les éditions durables.

**Pensez** au recyclage du support avant même sa fabrication.

**Fabriquez** pour l'information ponctuelle, des affiches papier imprimées à positionner

sur des supports de kakémonos vierges.

#### Électronique

**Optez** pour une édition électronique pour limiter la consommation de papier.

**Tenez compte** du niveau d'équipement de vos cibles (professionnels ou grand public).



➤ PLUS D'INFOS SUR [com-responsable.sncf.fr](http://com-responsable.sncf.fr)



## NUMÉRIQUE

### Clé USB, CD Rom

**Envisagez** une version numérique (clé USB, CD Rom) pour limiter les impacts environnementaux liés à l'impression. Attention, les clés USB requièrent elles aussi des matières premières pour leur fabrication et ce type de produit est plus complexe à éliminer qu'un support papier. De plus, ces articles ont le plus souvent empruntés des transports longs et polluants, car fabriqués dans les pays à bas coût (Chine, Asie du Sud-est). Les conditions de production offrent peu de garanties quant à la

maîtrise effective des impacts environnementaux et sociaux.

### Matériaux

**Optez** pour une clé USB biodégradable, en plastique recyclé, en bambou ou encore en amidon de maïs sans OGM.

### Taille

**Adaptez** la capacité et la taille de la clé USB ou du CD Rom au « poids électronique » de votre document.

### Emballage

**Choisissez** une taille de pochette adaptée pour optimiser le stockage et limiter la production de déchets.

## 2. BIEN PENSER SON DOCUMENT

### MISE EN PAGE

#### Conception

**Optez** pour un fond blanc plutôt qu'un aplat de couleur. Concevez votre document en limitant les quantités d'encre utilisées.

#### Économies

**Optimisez** l'espace par des mises en page permettant de réduire la quantité de support utilisé.

### PAPIER

#### Impression

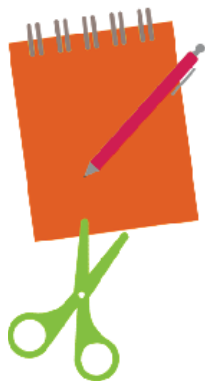
**Privilégiez** le recto verso, si vous n'utilisez qu'un recto, pensez à réduire le grammage du papier.

afin de connaître ceux qui génèrent le moins de chutes de papier.

**Évitez** les formats « originaux ». Pensez logistique, un format « standard » permet d'utiliser des enveloppes de taille standard.

#### Format

**Choisissez** votre format en accord avec votre imprimeur



## ÉLECTRONIQUES ET NUMÉRIQUES

### Accessibilité

**Adaptez** la conception de votre projet afin de ne pas restreindre l'accessibilité à des ordinateurs / applications de dernière génération.

**Tenez compte** des préconisations existantes pour les personnes handicapées. Envisagez par exemple l'audio description, il existe des entreprises spécialisées dans l'accessibilité numérique (comme Ipédis : [www.ipe-dis.com](http://www.ipe-dis.com))

### Impression

Gardez à l'esprit que certaines personnes sont susceptibles

d'imprimer les contenus.

Pour réduire ces impressions, facilitez la lecture à l'écran en faisant tenir les informations sur « un seul écran » par exemple.

**Séparez** les différentes parties afin d'éviter les impressions intégrales systématiques.

**Rajoutez** la phrase « Pensez à l'environnement. N'imprimez ce document que si vous en avez vraiment besoin ».

**Anticipez** les impressions des destinataires en prévoyant un « format impression », en pièce jointe, mis en page spécifiquement pour limiter les consommations d'encre et de papier.

## 3. CHOISIR SON IMPRESSION

### CONSOMMABLES

#### Papier

**Optez** pour des papiers dont la fabrication a un impact réduit sur l'environnement, tout en maintenant la qualité du produit.

**Aidez-vous** des certifications :  
NF Environnement | Ecolabel européen



D'autres certifications garantissant que le papier est issu de forêts gérées durablement :

FSC



PEFC



Elles assurent le maintien écologique et économique des forêts, ainsi qu'une gestion socialement responsable.

Retrouvez les différents labels sur le site [com-responsable.sncf.com](http://com-responsable.sncf.com)

#### Encres

**Cherchez** à utiliser des encres dites « végétales » (c'est-à-dire pour lesquelles le solvant est à base d'huiles végétales et non minérales) présentant une moindre toxicité et utilisant des ressources renouvelables. **Sachez** que les encres UV

d'origine minérale ont l'avantage de ne pas utiliser de solvants. Elles peuvent toutefois présenter des risques pour la santé lors de l'étape d'impression car les particules d'encre sont toxiques. Une fois fixées, ces particules ne présentent plus de danger.

#### Revêtements

**Limitez** les excès de mise en forme ou si nécessaire, demandez à votre imprimeur les recours les moins nocifs pour l'environnement : vernis à base d'eau, pelliculage biodégradable...